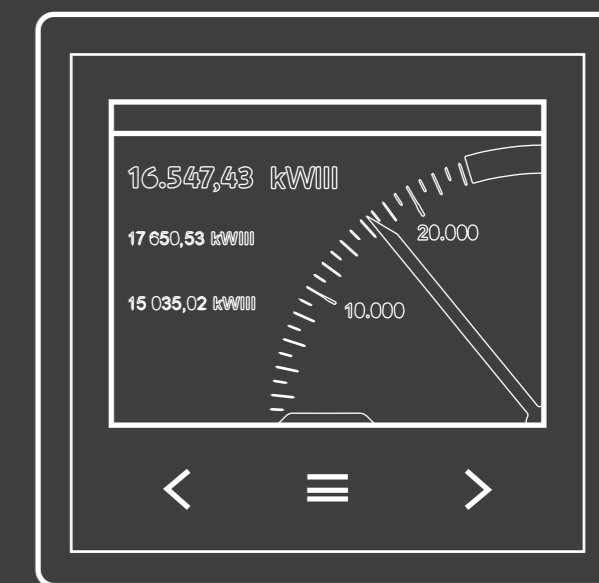
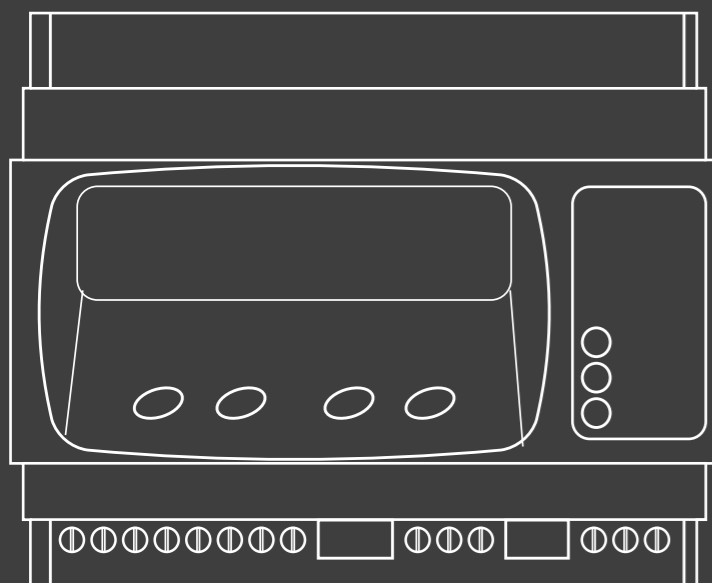


# ANALIZZATORI DI RETE SERIE CVM

	CVM/C5	CVM/C10	CVM/B100	CVM/B150	CVM/A1500	CEM/C5 e CEM/C6	CVM/NET	CVM/E3/ MINI	CVM/NET4	TRH16/025/ RS4
<b>Misure in Vero Valore Efficace RMS</b>	•	•	•	•	•	•	•	•	•	
<b>Monofase (M) - Trifase (T)</b>	M / T	M / T	M / T	M / T	M / T	M	M / T	M / T	T	
<b>Circuito di Alimentazione:</b>										
<b>Vcc</b>	95...300V	95...300V	95...300V	95...300V	120...300V		Mod*		95...300V	24V
<b>Vca</b>	85...265V	85...265V	85...265V	85...265V	85...265V	230V	230V	230V	85...265V	230 ± 20%
<b>Frequenza</b>	50...60Hz	50...60Hz	45...65Hz	45...65Hz	50...60Hz	50...60Hz	50...60Hz	50...60Hz	50...60Hz	50 Hz
<b>Ingressi di Tensione:</b>										
<b>Vnom. f-n</b>	300V	300V	600V	600V	500V	230V	300V	300V	300V	1500Vdc
<b>Vnom. f-f</b>	520V	520V	1000V	1000V	866V		520V	520V	520V	
<b>Campo di misura</b>	5%...120%	5%...120%	5%...200%	5%...200%	7%...200%	80...120%	4%...100%	5%...120%	4%...100%	10-1500V
<b>Ingressi di Corrente:</b>										
<b>Corrente nominale</b>	TA o MC	TA o MC	TA o MC	TA o MC	TA o MC	100A	TA o MC	TA o MC	MC	25A
<b>Campo di misura</b>	2%...120%	2%...120%	1%...120%	1%...120%	0.2%...200%	1%...120%	1%...120%	2%...120%	1%...105%	0.6-25A
<b>Precisione base (per V e I)</b>	± 0.5%	± 0.5%	± 0.5%	± 0.5%	± 0.1%	± 0.5%	± 0.5%	± 0.5%	± 0.5%	± 1.0%
<b>Precisione base (per W e Wh)</b>	± 1.0%	± 1.0%	± 0.5%	± 0.5%	± 0.2%	± 1.0%	± 1.0%	± 1.0%	± 1.0%	
<b>Parametri:</b>										
<b>V, A, W, Wh, var, PF, cos <math>\theta</math>, Fq</b>	•	•	•	•	•	•	•	•	•	
<b>Corrente di Neutro</b>		Mis*	Mis*	Mis*	•		Calc*	Calc*		
<b>Misura su 4 Quadranti (assorbimento + generazione)</b>	•	•	•	•	•	•	•	•	•	
<b>THD% di V e I</b>	•	•	•	•	•		•	•	•	
<b>Scomposizione Armonica di V e I</b>		fino al 31°	fino al 50°	fino al 50°	•		(31° - Mod*)		fino al 15°	
<b>Parametri per singola fase</b>		•	•	•	•	•	•	•	•	
<b>Anomalie di Tensione (buchi, abbassamenti, innalzamenti)</b>					•					
<b>Flicker</b>					•					
<b>Asimmetria delle fasi</b>					•					
<b>Sbilanciamento delle fasi</b>					•					
<b>Costo in €, CO<sub>2</sub>, ore operative</b>	•	•	•	•	•			•		
<b>Memoria valori max/min</b>	•	•	•	•	•		•	•	•	
<b>Memoria interna per backup dati</b>					•					
<b>Compatibilità con MC1 e MC3</b>	•	•	•	•	•		•	Mod*	•	
<b>IN/OUT analogici (0-4/20mA)</b>			(4IN Exp*)	(4IN Exp*)	(8I-40 Exp*)					2 IN
<b>IN/OUT digitali</b>	1IN / 10UT	2IN / 20UT	2/2 + Exp*	2/2 + Exp*	(8I-80 Exp*)	10UT solo CEM/C5	20UT	1IN / 1 OUT	40UT	3 IN
<b>OUT a relè</b>		2	2	2	(80R-Exp*)					
<b>Pannello di comando:</b>										
<b>Display</b>	LCD	LCD	LCD	TFT	LCD	LCD		LCD		
<b>Tastiera</b>	a pulsanti	capacitiva	capacitiva	capacitiva	capacitiva	a pulsanti		a pulsanti		
<b>Interfaccia RS485</b>	RS4*	•	•	•	•	SOLO CEM/C6	•	•	•	•
<b>Interfaccia LAN-Ethernet</b>			Exp*	Exp*	Exp*					
<b>Compatibilità con Power-Studio</b>	•	•	•	•	•	•	•	•	•	•
<b>Grado di Protezione</b>	IP51	IP65	IP65	IP65	IP65 Exp*	IP51	IP51	IP40	IP51	IP20
<b>Categoria di Installazione</b>	CATIII-300V	CATIII-300V	CATIII-300V	CATIII-300V	CATIII-300V	CATIII-300V	CATIII-300V	CATIII-300V	CATIII-300V	CATIII-300V

Calc\* = parametro calcolato tramite elaborazione vettoriale  
 Mis\* = parametro misurato da uno specifico canale d'ingresso  
 Mod\* = funzione disponibile sulle versioni superiori  
 RS4\* = funzione disponibile sui modelli della serie RS4  
 Exp\* = funzione disponibile attraverso modulo di espansione

Monitoraggio e controllo dell'energia per gestione dei processi, bilanci energetici, analisi di efficienza, audit continuativi.



STRUMENTI **DA QUADRO**  
 MONITORAGGIO E CONTROLLO  
 ANALIZZATORI DI RETE

**asita**  
 TECNOLOGIE DI MISURA



Via M. Malpighi, 170 48018 Faenza (RA)  
 Tel. +39 0546 620559 Fax. +39 0546 620857  
 asita@asita.com  
 www.asita.com

## MODELLI FRONTE QUADRO

La gamma di analizzatori CVM dedicati all'installazione a fronte-quadro (96x96mm o 144x144mm) fornisce misure accurate ed è realizzata per misurare, visualizzare e controllare differenti tipologie di reti elettriche: monofase, trifase con e senza neutro sia equilibrate sia sbilanciate.

### CVM C5

Analizzatore di rete con display LCD



### CVM C10

Analizzatore rete e armoniche, touch-screen



### CVM B100

Analizzatore rete e armoniche 96x96 con display grafico



### CVM B150

Analizzatore rete e armoniche con display grafico



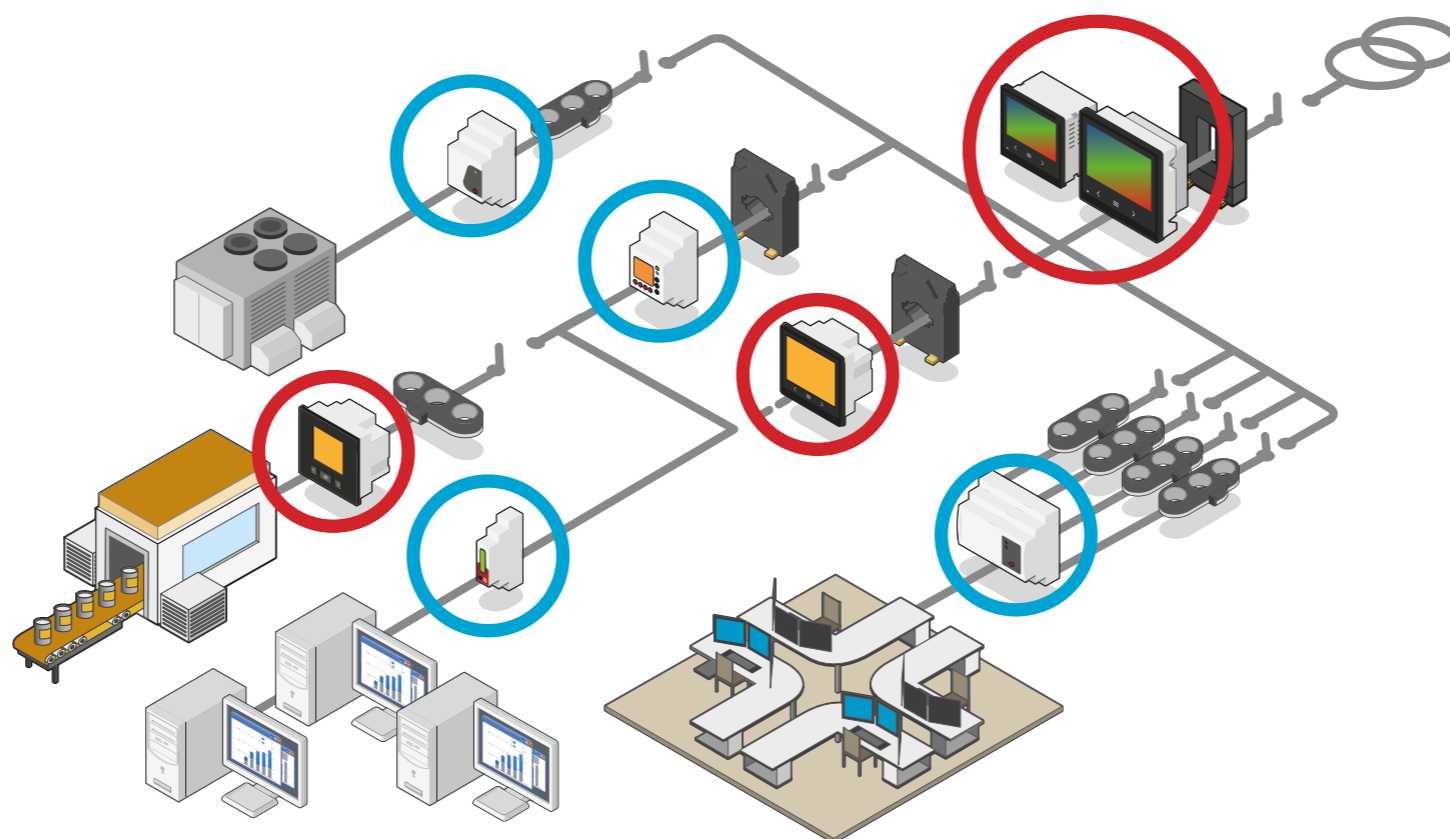
### CVM A1500

Analizzatore rete e qualità Classe A per sistema di supervisione



Raccogliere informazioni è vitale per adottare soluzioni che portino ad una riduzione dei costi energetici. In particolare è necessario conoscere **DOVE** e **COME** si sta consumando energia, per **EVITARE** potenziali sanzioni dovute a sovraconsumo di potenza assorbita e a basso rifasamento, così da **ABBASSARE** le voci economiche in bolletta.

Un sistema completo che consente un monitoraggio continuativo, per audit energetici di alta qualità è la **SOLUZIONE**



## IL MONITORAGGIO DEL SISTEMA? TRAMITE SOFTWARE

**Power-Studio** è un software semplice, veloce, potente ed intuitivo dedicato alla supervisione e al monitoraggio energetico che consente di realizzare:

- Audit energetici completi e dettagliati per tutte le grandezze elettriche misurate ed elaborate dai dispositivi di misura installati in impianto
- Ripartizione economica dei consumi di energia ricavando rapporti di spesa per unità di prodotto
- Gestione/ottimizzazione del carico sulle linee elettriche in base ai dati rilevati in campo quali Fattore di Potenza (cosfi), correnti differenziali, componenti armoniche, esuberanti temporanei di potenza richiesta, ecc...
- Studio della qualità della fornitura elettrica
- Registrazione storica permanente di tutte le grandezze misurate, sia di tipo elettrico che di processo quali temperature, livelli, stato logico di contatti ausiliari...
- Sviluppo di diagnosi elettriche approfondite tramite creazione report e grafici a linee, barre, istogrammi e/o tabulati numerici.

## MODELLI BARRA DIN

La gamma di analizzatori CVM per barra DIN è raccomandata per installazione su quadri di distribuzione e su macchine industriali. Svolgono misure accurate su svariate tipologie di reti elettriche: monofase, trifase con e senza neutro sia equilibrate sia sbilanciate.

### CEM/C5 e CEM/C6

Contatori di energia monofase fino a 100A



### CVM/NET

Analizzatore di rete trifase con visualizzazione remota



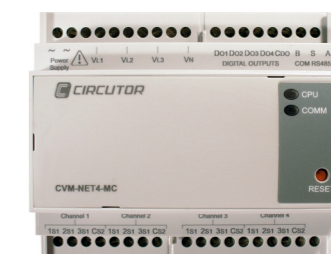
### CVM/E3/MINI

Analizzatore trifase supercompatto



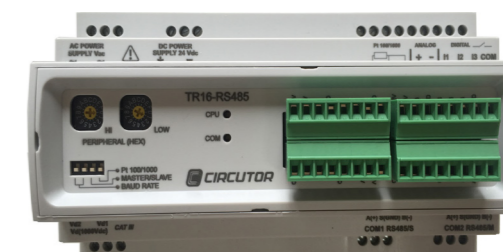
### CVM/NET4

Analizzatore integrato di 4 sistemi elettrici trifase



### TRH16/025/RS4

Misuratore di correnti fotovoltaiche CC, 16 stringhe



96x96

144x144

1 MODULO

3 MODULI

6 MODULI

9 MODULI