

asita

TECNOLOGIE DI MISURA



- Tre versioni 16,32 e 63 A
- Veloce e sicuro
- Normative Costruttive CEI EN 61010-031

ADATTATORI DI PROVA PER PRESE CEE PENTAPOLARI

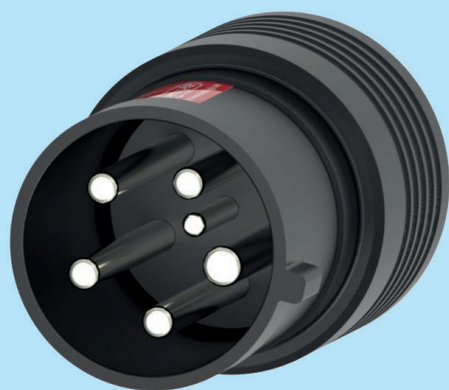
AS50/CEE5P

Gli adattatori AS50/CEE5P sono accessori di prova che facilitano e velocizzano i test di sicurezza elettrica da eseguire su quadri elettrici e impianti industriali.

Sono disponibili in 3 versioni a seconda della "grandezza" della presa CEE interbloccata da testare:

- **AS50/CEE5P16A** = adattatore di prova per presa CEE pentapolare (3P+N+T) a 16A
- **AS50/CEE5P32A** = adattatore di prova per presa CEE pentapolare (3P+N+T) a 32A
- **AS50/CEE5P63A** = adattatore di prova per presa CEE pentapolare (3P+N+T) a 63A

Tramite questi adattatori è possibile connettere i terminali di prova con banane di sicurezza Ø4mm, tipiche degli strumenti di misura, ad una presa interbloccata, in modo estremamente veloce e sicuro, permettendo all'operatore di lavorare in condizioni di totale sicurezza, così come previsto dalla presa interbloccata.



Vista posteriore



Come si usa?

Le marcature e le colorazioni delle boccole a banana indicano dove inserire i terminali di prova dello strumento:

- inserire l'adattatore Asita nella presa CEE
- inserire i terminali dei cavi di prova sulle boccole
- attivare la funzionalità della presa



La versione 63A dispone del contatto pilota centrale (Ø2mm) per l'azionamento dell'eventuale blocco elettrico presente sulla presa interbloccata.

Specifiche tecniche

Temperatura di utilizzo	Da +5°C a +40°C
Categoria di misura	CAT IV – 415V
Grado di protezione	IP20
Dimensioni/Peso	124mm x Ø80mm / 0.66kg



AS50/CEE5P16A



AS50/CEE5P32A



AS50/CEE5P163