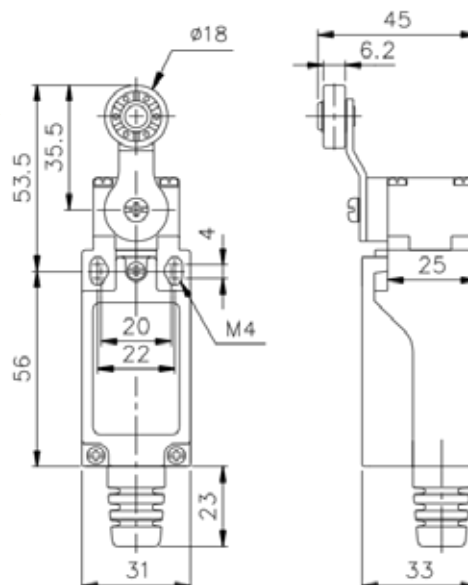


INTERRUTTORI FINECORSA INGOMBRO RIDOTTO

SERIE TZ91

CARATTERISTICHE TECNICHE	SERIE TZ91
Portata	Vedere tabella relativa
Resistenza di contatto	Max 25 mΩ (iniziale)
Resistenza di isolamento	100 MΩ min. (a 500V DC.)
Durata utile di servizio	meccanica: +/- 10.000.000 operazioni elettrica: +/- 500.000 operazioni
Resistenza alle vibrazioni	meccanica: da 10 a 55 Hz – 1,5 mm doppia ampiezza
Frequenza massima	120 operazioni/min
Temperatura di esercizio	da - 5° a 65°C
Umidità di magazzino	95% UR max (20°/35°C)
Velocità di funzionamento	da 5 mm a 50 cm/sec
Peso	da 130 a 190g circa
Categoria d'impiego	AC-12
Grado di protezione	IP65 con cavo Ø6,0 mm min
Grado d'inquinamento	3
Tensione nominale d'isolamento Ui	400V
Dispositivi di protezione da cortocircuito max	fusibili gG 16A / 500V – 10 x 38 mm
Morsetti	destinati alla connessione di conduttori preparati
Normative di riferimento e conformità	EN 60947-5-1 EN50047

Marchiature e conformità





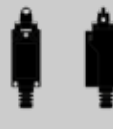



Portata

Tensione di lavoro Ue (V)	Corrente di lavoro Ie (A)							
	Carico resistivo		Carico lampada		Carico induttivo		Carico motore	
	NC	NO	NC	NO	NC	NO	NC	NO
125 Vca	5		1.5	0.7	3		2	1
250 Vca	5		1	0.5	3		1.5	0.8
8 Vcc	5		3		5	4	3	
14 Vcc	5		3		4		3	
30 Vcc	5		3		4		3	
125 Vcc	0.4							
250 Vcc	0.2							

NOTE: Carico induttivo: PF = 0,4 min. (AC.); costante di tempo 7 ms. Il carico con lampada ha una corrente di spunto 10 volte il valore di corrente costante mentre per il carico come motore ha una corrente di spunto 6 volte la corrente nominale.

INTERRUTTORI FINECORSA INGOMBRO RIDOTTO

SERIE TZ91

MODELLO	CONTATTO	TIPO AZIONATORE	OF max (g)	OP (mm)	PT max (mm)	OT min (mm)	MD max (mm)	RF min (g)
TZ9104	DPST		500	-	18°± 28°	30°	14°	50
TZ9107	DPST		450	-	18°± 28°	30°	14°	40
TZ9108	DPST		450	-	18°± 28°	30°	14°	40
TZ9111	DPST		700	18± 0.5	2	4	0.8	150
TZ9112	DPST		700	28.2± 0.8	2	4	0.8	150
TZ9122	DPST		700	28.2± 0.8	2	4	0.8	150
TZ9124	DPST		450	37± 0.8	4	5	1.6	80
TZ9166	DPST		150	-	30	-	-	-
TZ9167	DPST		150	-	30	-	-	-
TZ9169	DPST		150	-	30	-	-	-