

TRASFORMATORI E SENSORI CORRENTE



SERIE MC1 & MC3

MC1 e MC3 sono sensori per la misura di corrente, da abbinare ad alcuni modelli di analizzatori e misuratori della gamma CVM (vedere sezione specifica), che consentono di ottenere misurazioni con prestazioni avanzate rispetto ai tradizionali trasformatori amperometrici TA.

- Portata nominale: da 63A a 250A
- Uscita proporzionale: 250mA
- Valore minimo di misura: da 130mA (portata 63A) a 4A (portata 2000A)
- Diametro interno: da 7.1mm a 80mm



SC3/125A

Il triplo sensore di corrente con nucleo apribile SC3, da abbinare ad alcuni modelli di misuratori della gamma CVM (vedere sezione specifica), è progettato per essere installato senza interruzioni di alimentazione e senza creare disservizio sull'impianto risparmiando tempo e costi di installazione.

- Portata nominale: 125A
- Uscita proporzionale: 250mA
- Valore minimo di misura: 1A
- Diametro interno: 14mm - Dimensioni esterne: 110x60x50mm



SERIE STP24

I trasformatori di corrente apribili STP24 sono progettati per l'installazione su quadri elettrici senza interruzioni di alimentazione e senza creare disservizio sull'impianto risparmiando tempo e costi di installazione.

- Portata nominale: da 100A a 300A
- Uscita proporzionale: 250mA oppure 5A
- Valore minimo di misura: 5% della portata nominale
- Diametro interno: 24mm - Dimensioni esterne: 76x66x55mm



SERIE TP

Trasformatori amperometrici a sezione rettangolare apribile con secondario .../5A in classe 0.5% dedicati all'installazione su cavi singoli e in parallelo e su barre in rame (busbar).

- Portata nominale: da 50A a 6000A
- Uscita proporzionale: 5A
- Valore minimo di misura: 20% della portata nominale
- Sezione interna: da 30x20mm (TP23) a 160x80mm (TP816)
- Dimensioni esterne: da 110x89x58mm (TP23) a 245x184x70mm (TP816)



SERIE TQ

Trasformatori amperometrici apribili a sezione rettangolare in classe 0.5%, dedicati all'installazione su cavi singoli e in parallelo e su barre in rame (busbar).

- Installazione veloce tramite pulsante di apertura immediata sul lato mobile
- Portata nominale: da 100A a 1000A
- Tre versioni di uscita proporzionale: .../5A, .../1A, .../250mA
- Valore minimo di misura: 20% della portata nominale
- Sezione interna: 20x30mm (TQ6) e 60x80mm (TQ8)
- Dimensioni esterne: 80x91x28mm (TQ6) e 120x141x28mm (TQ8)

TRASFORMATORI E SENSORI CORRENTE



SERIE TQR

Trasformatori amperometrici apribili a sezione circolare in classe 0.5%, dedicati all'installazione su cavi singoli e in parallelo.

- Installazione veloce tramite pulsante di apertura immediata sul lato mobile
- Portata nominale: da 400A a 2000°
- Uscita proporzionale: .../5°
- Valore minimo di misura: 20% della portata nominale
- Sezione interna: Ø80mm
- Dimensioni esterne: 185x152x33mm (TQR8)



SERIE TCH

Trasformatori amperometrici a primario passante con secondario .../5A in classe 0.2S idonei all'installazione su cavi e barre in rame.

- Portata nominale: da 50A a 4000A
- Uscita proporzionale: 5A
- Valore minimo di misura: 5% della portata nominale
- Sezione interna: da Ø26mm (TCH6) a Ø63mm (TCH10) e 3x100x10 barre (TCH12)



SERIE TC

Trasformatori amperometrici a primario passante con secondario .../5A in classe 0.5% idonei all'installazione su cavi e barre in rame.

- Portata nominale: da 40A a 4000A
- Uscita proporzionale: 5A
- Valore minimo di misura: 20% della portata nominale
- Sezione interna: da Ø20mm (TC5) a Ø63mm (TC10) e 3x100x10 barre (TC12)



SERIE TD

Trasformatori amperometrici a primario passante e profilo stretto con secondario .../5A in classe 0.5% idonei all'installazione su cavi e barre in rame.

- Portata nominale: da 40A a 1600A
- Uscita proporzionale: 5A
- Valore minimo di misura: 20% della portata nominale
- Sezione interna: Ø21mm (TD4 e TD5), Ø30mm (TD6) e Ø44mm (TD8)



SERIE TA

Trasformatori amperometrici a sezione rettangolare con secondario .../5A in classe 0.5% dedicati all'installazione su barre in rame (busbar).

- Portata nominale: da 300A a 5000A
- Uscita proporzionale: 5A
- Valore minimo di misura: 20% della portata nominale
- Sezione interna: 100x20mm (TA400), 100x30mm (TA500), 125x60mm (TA600)
- Dimensioni est.: 165x95x59mm (TA400), 185x115x63mm (TA500), 196x124x62mm (TA600)

TRASFORMATORI E SENSORI CORRENTE



SERIE TM45

Trasformatori amperometrici per installazione su barra DIN con secondario .../5A in classe 0.5% ideali alla misura su cavi di piccola sezione.

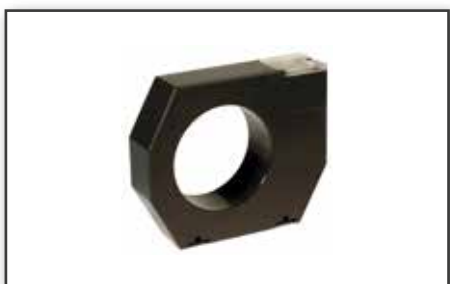
- Portata nominale: da 1A a 50A
- Uscita proporzionale: 5A
- Valore minimo di misura: 5% della portata nominale
- Dimensioni esterne: 85x70x53mm



SERIE TP420

Trasformatori amperometrici a sezione rettangolare apribile con secondario .../5A con convertitore di corrente proporzionale 4-20mA, classe di precisione 1.5% ideali alla misura su cavi singoli e in parallelo e su barre in rame (busbar).

- Portata nominale: da 5A a 4000A
- Uscita proporzionale: 4-20mA
- Alimentazione ausiliaria esterna: 10...28Vdc
- Valore minimo di misura: 5% della portata nominale
- Sezione interna: da 30x20mm (TP420-23) a 160x80mm (TP816-23)
- Dimensioni esterne: da 120x89x58mm (TP420-23) a 245x184x70mm (TP420-816)



SERIE TI

Trasformatori amperometrici a primario passante circolare con convertitore di corrente proporzionale 4-20mA, con classe di precisione 1.5% ideali alla misura su cavi e barre in rame.

- Portata nominale: da 2.5A a 1500A
- Uscita proporzionale: 4-20mA
- Alimentazione ausiliaria esterna: 10...28Vdc
- Valore minimo di misura: 5% della portata nominale
- Sezione interna: Ø35mm (TI420-35), Ø70mm (TI420-70), Ø105 (TI420-105)
- Dimensioni esterne: 100x79x33mm (TI420-35), 130x110x33mm (TI420-70), 170x146x33mm (TI420-105)



SERIE TCM

Trasformatori amperometrici a primario passante per installazione su barra DIN con convertitore di corrente proporzionale 4-20mA, con classe di precisione 1.5% ideali alla misura su cavi di piccola sezione.

- Portata nominale: da 2.5A a 200A
- Uscita proporzionale: 4-20mA
- Alimentazione ausiliaria esterna: 230Vac
- Valore minimo di misura: 5% della portata nominale
- Sezione interna: Ø25mm - Dimensioni esterne: 87x70x70mm



SERIE TCB420

Trasformatori amperometrici a primario passante circolare con convertitore di corrente proporzionale 4-20mA, con classe di precisione 1.5% ideali alla misura su cavi e barre in rame.

- Portata nominale: da 2.5A a 250A
- Uscita proporzionale: 4-20mA
- Alimentazione ausiliaria esterna: 230Vac
- Valore minimo di misura: 5% della portata nominale
- Sezione interna: Ø35mm - Dimensioni esterne: 166x79x33mm