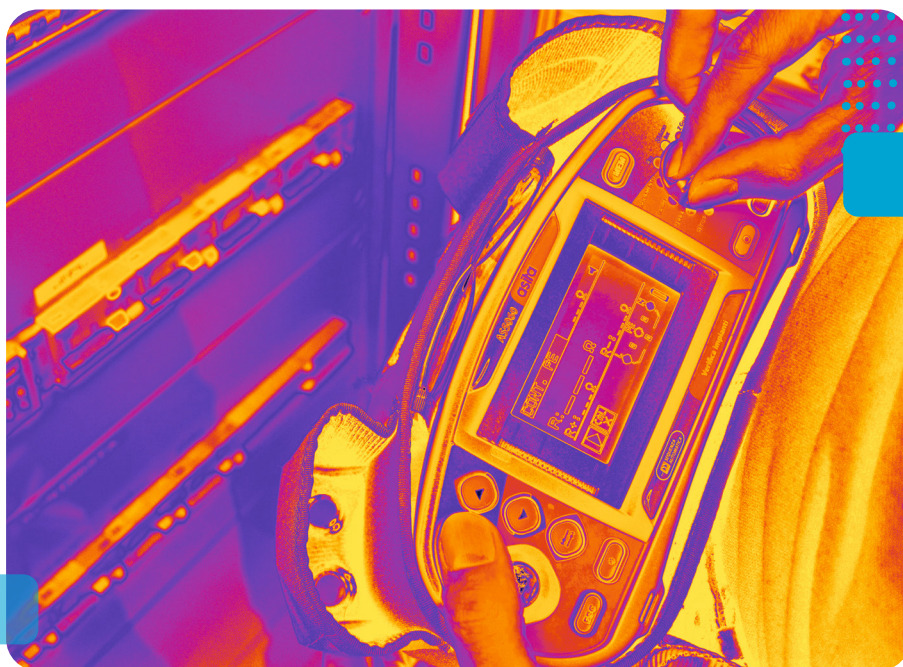


DUE MO(N)DI di MISURA



VALIDITÀ DAL 01/05 AL 30/06

20 | 26



COD: PA630W/KITFV

PA630W + PV/KIT/VA

WATTMETRO A PINZA

MISURA LA POTENZA IN CORRENTE ALTERNATA AC E CONTINUA DC FINO A 1000A E 1000V TRMS

KIT composto dalla pinza wattmetrica PA630W e dal Kit di connessione alla stringa fotovoltaica, per la misura della tensione senza interrompere il circuito mod. PV/KIT/VA

APPLICAZIONI



Misure elettriche



Fotovoltaico

~~361,00 €~~

305,00 €



CAT IV 600V - CAT III 1000V

Tensione - Corrente - Potenza AC/DC

Fattore di potenza (PF)

Armoniche fino al 25° ordine (1000V, 1000A)

Resistenza

Frequenza

Capacità

Prova continuità con indicatore acustico

Prova Diodi

Temperatura con sonda a filo in dotazione

IN OMAGGIO!



PV/KIT/VA

KIT DI CONNESSIONE ALLA STRINGA FOTOVOLTAICA,
PER LA MISURA DELLA TENSIONE SENZA INTERRUPERE
IL CIRCUITO





COD: CM4371-50/P2010

CM4371-50 + P2010 HIOKI

PINZA AMPEROMETRICA FINO A 600A AC/DC/AC+DC E TENSIONE FINO A 2000V DC* E 1000V AC

HIOKI

Analizzatore amperometrico a pinza mod. CM4371-50 HIOKI per misure di corrente fino a 600A AC/DC/AC+DC e sonda P2010 per misure di tensione 2000V DC max.

APPLICAZIONI



Misure elettriche



Fotovoltaico

~~845,00 €~~

675,00 €



Tensione Alternata AC, Continua DC, AC+DC

Corrente di spunto

Corrente Alternata AC, Continua DC, AC+DC

Potenza DC

Resistenza

Prova continuità

Frequenza

CAT IV 600 V - CAT III 1000 V

Rilevatore di tensione senza contatto elettrico

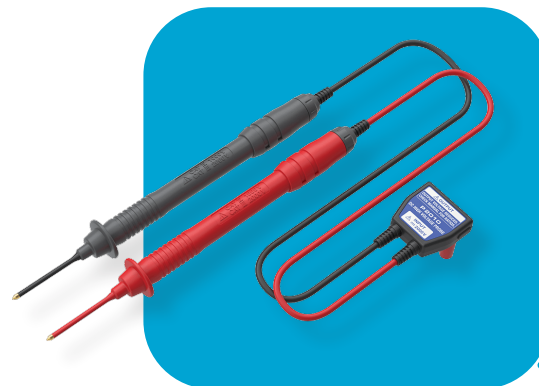
Comunicazione con dispositivo mobile dotato di APP gratuita GENNECT CROSS, tramite modulo Bluetooth opzionale Z3210

Passa facilmente al wireless per gestire i dati in modo digitale:
ADATTATORE WIRELESS Z3210 opzionale



Z3210 aumenta le funzioni della pinza amperometrica CM4371-50: Misurazione generale, registrazione (logging), forma d'onda/FFT, comparatore, analisi armonica, foto/disegno delle applicazioni, registrazione di eventi, localizzazione modulo in dispersione.

NON INCLUSO NEL KIT IN PROMOZIONE. VENDUTO SEPARATAMENTE



P2010 HIOKI

***CON SONDA PER MISURE DI ALTA TENSIONE FINO A 2000V DC CAT IV 1000V - CAT III 2000V**





COD: ASIMD219

MD219

PIÙ FUNZIONI, MENO INGOMBRO

Multimetro tascabile con elaborazione della misura in **TRMS** e sensore amperometrico incorporato per correnti fino a **120A AC/DC**. Questa soluzione intelligente ti permette di avere il sensore amperometrico sempre a disposizione, senza portare con te dispositivi aggiuntivi. Rapido, pratico e ideale per ogni intervento quotidiano.

APPLICAZIONI



Misure elettriche

~~175,00 €~~

139,90 €

CAT III 300V

Display LCD a 6600 conteggi, retroilluminato di colore blu

Misure di capacità, prova continuità, prova diodi

Cambio scala automatico

Protezione elettronica contro le errate inserzioni fino a 600V

Azzeramento automatico dell'offset nella misura di corrente DC





COD: AS5060L/KITPA350

AS5060 LIGHT + PA350

STRUMENTO MULTIFUNZIONE PER VERIFICHE SU IMPIANTI ELETTRICI

Strumento multifunzione per verifiche su impianti elettrici secondo la norma **CEI 64-8, capitolo 6** e in particolare **6.4.3**, per ottemperare agli obblighi previsti dal **D.M. 37/08** al fine di rilasciare la relativa Dichiarazione di Conformità.

APPLICAZIONI



Sicurezza elettrica



Include la prova dei differenziali di tipo EV utilizzando l'unità simulatrice del veicolo elettrico cod. AS50EV **opzionale**

~~1.709,00 €~~

1.439,00 €



IN OMAGGIO!



PA350

**PINZA AMPEROMETRICA
600 A AC/DC TRMS
CAT IV 300V - CAT III 600V**

ACCESSORI IN DOTAZIONE CON AS5060 LIGHT

Software Asilink PRO

Cavo di prova con tre conduttori separati (1.5m)

Cavo di prova con spina schuko (1m)

3 Terminali a puntale (blu, nero, verde)

3 Terminali a coccodrillo (blu, nero, verde)

Cavo seriale RS232

Cavo seriale USB

Tracolla per il trasporto

Batterie Alcaline tipo AA





COD: ASIMOBIR-2S o ASIMOBIR-2T

SERIE MOBIR2

CON LO SMARTPHONE HAI GIÀ TUTTO: ANCHE LA TERMOGRAFIA.
PORTALA IN TASCA, USALA QUANDO SERVE!

Progettata per stare in tasca, è sempre pronta quando serve. Apri l'app, inquadra e misura. Puoi scattare immagini termiche, annotarle direttamente sullo smartphone e procedere subito con un primo inquadramento del problema. Perfetta per interventi veloci o per la raccolta dati prima di una perizia completa!

APPLICAZIONI



Verifica guasti elettrici



Problematiche su impianti HVAC

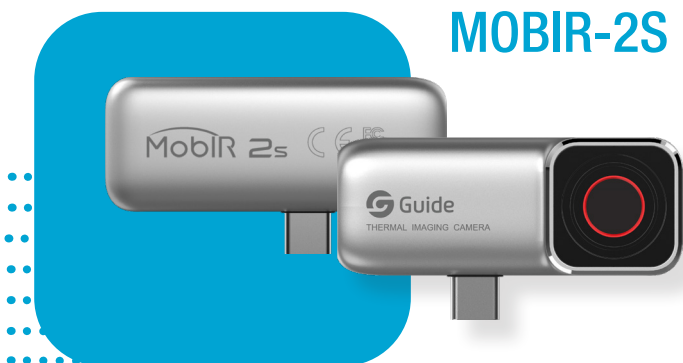


Ambito domestico

~~441,50 €~~

355,00 €

MOBIR-2S



- Modello MOBIR-2T per Smartphone con sistema operativo **ANDROID**;
- Modello MOBIR-2S per Smartphone con sistema operativo **ANDROID** + temperatura corporea.

Risoluzione IR 256 x 192 pixel

Messa a fuoco automatica

Frequenza di aggiornamento dell'immagine: 25 Hz

Nove tavolozze colori e una personalizzabile (tramite APP MobIR)

Lunghezza focale della lente: 3,2 mm con FOV: 56° (MOBIR-2T) o 7 mm con FOV: 25° (MOBIR-2S)

Gestione di foto e video (tramite APP MobIR)

Intervallo di temperatura: da -20°C a 150°C

Rilievo della temperatura corporea da 20°C a 50°C ($\pm 0.5^\circ\text{C}$), per il modello MOBIR-2T

Precisione: il maggiore tra $\pm 2^\circ\text{C}$ o $\pm 2\% \text{rdg}$

Compatibilità: Android (presa USB type C)

Grado di protezione: IP 43; temperatura di utilizzo: da -10°C a 60°C

~~416,30 €~~

335,00 €

MOBIR-2T





COD: PF210/KITMD215

PF210 + MD215

DIAGNOSTICA IMMEDIATA, OVUNQUE TI TROVI!
PER LAVORI IN CANTIERE O VERIFICHE RAPIDE

Grazie alla termografia è possibile effettuare ispezioni senza contatto, con PF210 puoi controllare rapidamente e in modo sicuro componenti in tensione o difficilmente raggiungibili.
Basta estrarre la termocamera dal taschino, accenderla e iniziare subito a rilevare.

APPLICAZIONI



Quadri elettrici
e connessioni



Impianti di riscaldamento



Motori e componenti
meccanici

~~709,00€~~

599,00 €

IN OMAGGIO!



MD215

MULTIMETRO TASCABILE PROTETTO
ELETTRONICAMENTE CONTRO LE ERRATE
INSERZIONI FINO A 600V (PER 30S)

Risoluzione IR 256 x 192 pixel

Messa a fuoco fissa

Display touch screen da 3,5"

Visualizzazione dell'immagine termica (IR), dell'immagine reale (VIS), la fusione delle due immagini (MIF) e la combinazione delle due (PIP)

Campo visivo IFOV: 3,75 mrad

Sensibilità termica: 45 mK

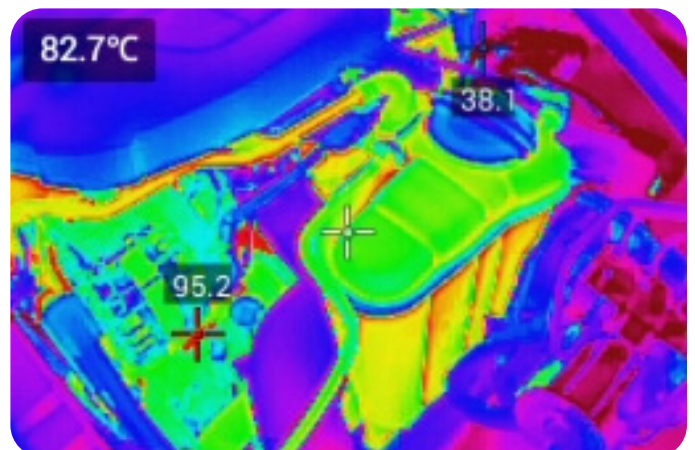
Intervallo di temperatura: da -20°C a 550°C

Interfaccia: USB, WiFi

Memoria interna: 16 GB

Grado di protezione: IP 54

Software di analisi compreso



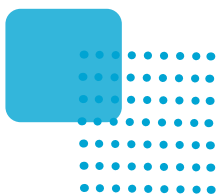
asita®



FOCUS

asita®

TECNOLOGIE DI MISURA



ASSOCIATO A



FEDERAZIONE NAZIONALE IMPRESE
ELETTROTECNICHE ED ELETTRONICHE



00202

ASITA SRL Via Malpighi, 170 - 48018 Faenza (RA)

Tel: 0546 620559 - E-mail: asita@asita.com - www.asita.com

Tutti i prezzi si intendono netti IVA esclusa.

Data l'evoluzione tecnologica di Asita, i dati esposti nel seguente documento possono essere modificati senza preavviso.
Il presente documento può contenere riferimenti ed attività/servizi non coperti da accreditamento Calibration 00202